

エネルギー
補給アイス

たんぱく質を抑えたおいしい
本格派アイスが新登場!!



レナケアー

たんぱく調整
MCT入り
アイス

■1個(100ml)あたり

| | |
|----------------|---------|
| エネルギー | 160kcal |
| たんぱく質 | 1g以下 |
| 鉄 | 3mg |
| 食物繊維 | 6g |
| MCT (中鎖脂肪酸) | 2g |



バナナピーンズを使用し、ミルク感
たっぷりのクリーミーアイス。



いちご果肉をふんだんに使用し、
ほどよく甘酸っぱいフレッシュアイス。

1 低たんぱく・低リン・低カリウム

一般のアイスと比べ、たんぱく質は約1/3に抑え、リン・カリウムは1/2以下に抑えています。

2 MCTで効率的にエネルギー補給

通常の油脂より消化吸収に優れたMCT(中鎖脂肪酸トリグリセライド)を配合し、1個あたりのエネルギーを160kcal(2単位*)に調整しています。

*エネルギー80kcal=1単位は糖尿病性腎症の食品交換表から引用しています。

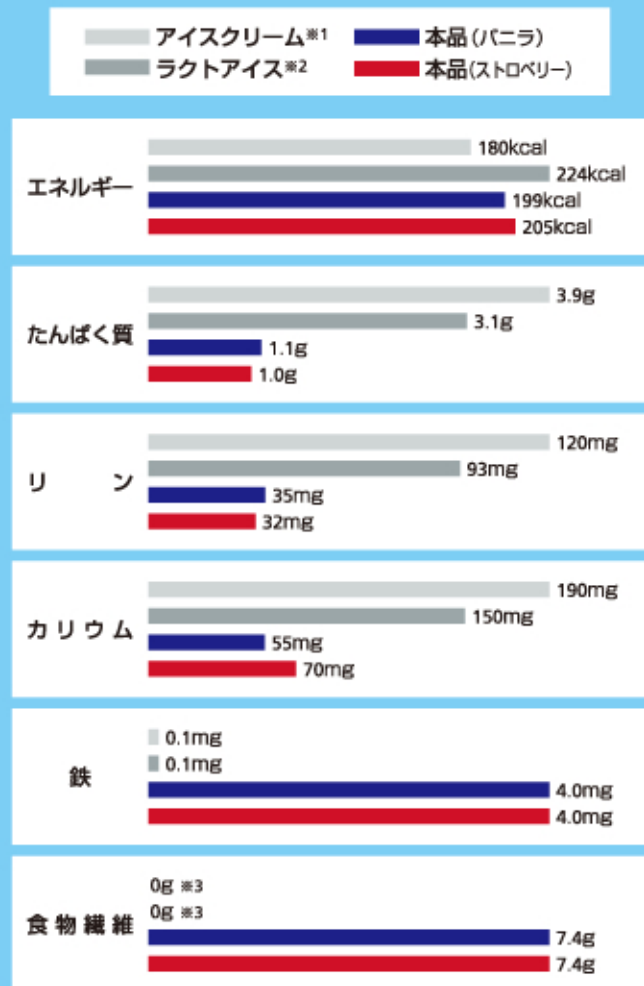
3 不足しがちな鉄・食物繊維を強化

一般のアイスには、ほとんど含まれない鉄と食物繊維を強化。1個で鉄3mgと水溶性食物繊維(難消化性デキストリン)6gをおいしく補給できます。

4 香料不使用で、素材の味を生かしています

一般のプレミアムアイスと同様に、香料を一切使用せずに仕上げました。素材本来の味や香りがそのままお楽しみいただけます。

■一般品との比較(100gあたり)



*1 五訂食品成分表「アイスクリーム・普通脂肪」
*2 五訂食品成分表「ラクトアイス・普通脂肪」
*3 推定値

■栄養成分値(1カップ80g(100ml)あたり)

| | エネルギー | 水分 | たんぱく質 | 脂質 | 糖質 | 食物繊維 | 灰分 | ナトリウム | カリウム | カルシウム | リン | 鉄 | 食塩相当量 |
|--------|---------|-------|-------|------|-------|------|------|-------|------|-------|------|-------|-------|
| バニラ | 159kcal | 49.3g | 0.9g | 9.7g | 14.1g | 5.9g | 0.2g | 15mg | 44mg | 25mg | 28mg | 3.2mg | 0.04g |
| ストロベリー | 164kcal | 47.8g | 0.8g | 9.6g | 15.6g | 5.9g | 0.2g | 13mg | 56mg | 25mg | 26mg | 3.2mg | 0.03g |

■規格

| 種類別 | バニラ | ストロベリー |
|--------|--|---|
| 種類別 | ラクトアイス(無脂乳固形分1.5%、乳脂肪分5.5%、植物性脂肪分6.5%) | |
| 原材料 | 乳製品、糖類(砂糖、水飴)、難消化性デキストリン、植物油(ヤシ油、MCT)、卵黄、コンブエキス、バニラビーンズ、乳化剤、安定剤(増粘多糖類)、ピロリン酸第二鉄、(原材料の一部に乳、卵、大豆を含む) | いちご、乳製品、糖類(砂糖、水飴)、難消化性デキストリン、植物油(ヤシ油、MCT)、レモン、乳化剤、安定剤(増粘多糖類)、ピロリン酸第二鉄、紅麹色素、(原材料の一部に乳、大豆を含む) |
| 保存方法 | 要冷凍(-18℃以下にて保存) | |
| 荷姿 | 100ml×24個/ケース | |
| JANコード | 4519272001722 | 4519272001739 |

販売者・お問い合わせ

日清サイエンス株式会社

〒221-0036 神奈川県横浜市神奈川区千若町1-3
TEL.045-453-1260 FAX.045-453-0658
ホームページアドレス <http://www.nissin-chiryu.com/>

NISSHIN **oillio** 弊社は日清オイリオグループ(株)の関連会社です。